

SEMINARIUM

DYREKTOR, JAKO PRZYWÓDCA

PROCESU UCZENIA-

**ROLA PLACÓWEK DOSKONALENIA
NAUCZYCIELI, BIBLIOTEK, PORADNI
PSYCHOLOGICZNO-PEDAGOGICZNYCH
W DOSKONALENIU DYREKTORA
I NAUCZYCIELI**

Święcice- 20.10.-22.10.2014



KAPITAŁ LUDZKI
NARODOWA STRATEGIA SPÓJNOŚCI



UNIA EUROPEJSKA
EUROPEJSKI
FUNDUSZ SPOŁECZNY



Cele spotkania:

- **zapoznanie się z bieżącymi wydarzeniami w projektach „Przywództwo i zarządzanie w oświacie- opracowanie i wdrożenie systemu kształcenia i doskonalenia dyrektorów szkół/placówek” oraz „System doskonalenia nauczycieli oparty na ogólnodostępnym kompleksowym wspomaganie szkół”**
- **zapoznanie się i recenzja wypracowanych materiałów szkoleniowych do pilotażu szkoleń dla dyrektorów (obszary- Przywództwo i Zarządzanie uczeniem się)**
- **wsparcie pracowników instytucji w prowadzeniu warsztatów dla RP z wykorzystaniem opracowanych materiałów**



Sesja 1

Cele:

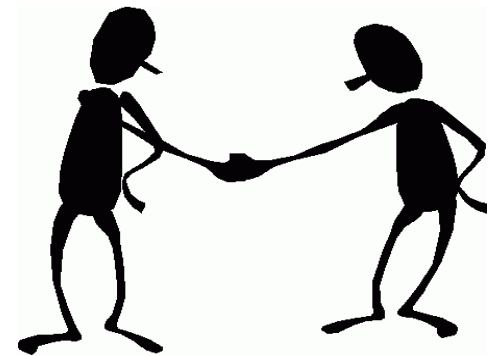
1. Wzajemne poznanie się uczestników, poznanie swoich zasobów i możliwości współpracy na rzecz szkół i dyrektorów.
2. Ustalenie zasad pracy.
3. Poznanie i analiza wymagań państwa wobec szkół jako katalogu wyzwań w kontekście przywództwa i uczenia się- z perspektywy działań poradni, bibliotek i ośrodków doskonalenia- jako instytucji wspomagających dyrektora i szkoły.



Ćwiczenie:

1. Powitanie i integracja- Kreatywne wizytówki

- skąd przyjechałaś (-eś)?
- jaką instytucję reprezentujesz?
- co lubisz w swojej pracy?
- jestem tu, ponieważ....



KAPITAŁ LUDZKI
NARODOWA STRATEGIA SPÓJNOŚCI



UNIA EUROPEJSKA
EUROPEJSKI
FUNDUSZ SPOŁECZNY



Ćwiczenie:

2. Ustalenie zasad pracy.
3. Ustalenie celów osób uczestniczących.



Ćwiczenie:

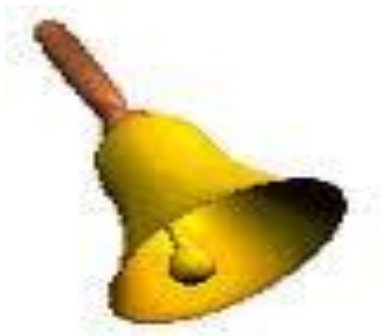
4. Analiza wymagań.

- praca w 4 zespołach (w zespole są przedstawiciele każdej instytucji)
- każdy zespół- 3 wymagania

Szukamy odpowiedzi na pytanie: Co mieści się w danym wymaganiu w kontekście:

- Przywództwa
- Zarządzania uczeniem się?
- Jakich kompetencji potrzebuje dyrektor?





PRZERWA



KAPITAŁ LUDZKI
NARODOWA STRATEGIA SPÓJNOŚCI



UNIA EUROPEJSKA
EUROPEJSKI
FUNDUSZ SPOŁECZNY



Sesja 2

Cel:

1. Zapoznanie się i dyskusja na temat wypracowanych materiałów szkoleniowych do pilotażu szkoleń dla dyrektorów- obszar-Przywództwo.



KAPITAŁ LUDZKI
NARODOWA STRATEGIA SPÓJNOŚCI



UNIA EUROPEJSKA
EUROPEJSKI
FUNDUSZ SPOŁECZNY



Dyskusja :

- jaka jest dziś rola przywódcy/lidera w szkole?
- jakie powinien mieć umiejętności?
- co to znaczy być liderem?
- jak się zmieniała rola lidera?



Rozumienie istoty przywództwa edukacyjnego

- wyzwalamie potencjału innych
- zarządzanie własnym rozwojem przez dyrektora szkoły
- zarządzanie rozwojem placówki
- wspieranie samorozwoju
- partycypacyjne zarządzanie wszystkich podmiotów
- współdziałanie w osiągnięciu wspólnego celu



Rozumienie istoty przywództwa edukacyjnego

- Lider edukacyjny -

koncentruje się na uczeniu i rozwoju
każdego ucznia.



KAPITAŁ LUDZKI
NARODOWA STRATEGIA SPÓJNOŚCI



UNIA EUROPEJSKA
EUROPEJSKI
FUNDUSZ SPOŁECZNY



CECHY LIDERA

- Lider to osoba, za którą podążają inni.
- Lider daje przykład innym, prezentuje model działania.
- Lider inspiruje innych.
- Przywództwo nie niesie za sobą popularności.
- Przywództwo to efekty działań.
- Przywództwo to odpowiedzialność.



Ćwiczenia:

1. Zapoznanie się z materiałami szkoleniowymi (Przywództwo):

a) czym się (tematyka, zagadnienia) będą zajmować dyrektorzy podczas szkoleń?

b) mocne strony poruszanych zagadnień, co jest dobre, nowatorskie-
dlaczego tak sądzę?- z pozycji przedstawiciela instytucji wspierającej
pracę dyrektora i pracę szkół

c) jak instytucje wspierające mogłyby konstruować szkolenia dla
dyrektorów, aby były zgodne z ideą przywództwa?

d) czy coś zmienić/dodać/wzbogacić moduł o treści/publikacje/filmy...?



Praca w zespołach:

Moduł 1- grupa I-Przywództwo organizacyjne.

Moduł 2- grupa II- Zarządzanie przez wartości.

Moduł 3- grupa III-Współpraca.- cz. 1

Moduł 3- grupa IV-Współpraca.- cz. 2

Moduł 4- grupa V-Zmiana.



Praca w zespołach:

grupa I- Moduł1- Przywództwo organizacyjne (scenariusz- Przywództwo organizacyjne a zarządzanie i kierowanie)

grupa II- Moduł 2- Zarządzanie przez wartości (scenariusz- Wartości lub Zarządzanie przez wartości)

grupa III- Moduł 3- Współpraca- cz. I (scenariusz- Przywódca/lider w zespole)

grupa IV- Moduł 3- Współpraca- cz. II (scenariusz- Przywództwo przez inspirację)

grupa V- Moduł 4- Zmiana (scenariusz- Jak zaplanować zmiany? Monitoring i ewaluacja zmiany)



Ćwiczenie

2. „Promenada”- zebranie pytań, wątpliwości, głównych myśli - do dyskusji podczas world cafe.



KAPITAŁ LUDZKI
NARODOWA STRATEGIA SPÓJNOŚCI



UNIA EUROPEJSKA
EUROPEJSKI
FUNDUSZ SPOŁECZNY





KAPITAŁ LUDZKI
NARODOWA STRATEGIA SPÓJNOŚCI



UNIA EUROPEJSKA
EUROPEJSKI
FUNDUSZ SPOŁECZNY



Sesja 3

Cel:

1. Zapoznanie się i dyskusja na temat wypracowanych materiałów szkoleniowych do pilotażu szkoleń dla dyrektorów- obszar- Zarządzanie uczeniem się.



Ćwiczenia:

1. Zapoznanie się z materiałami szkoleniowymi (Zarządzanie uczeniem się):

- czym się będą zajmować dyrektorzy podczas szkoleń?
- mocne strony poruszanych zagadnień, co jest dobre, nowatorskie- dlaczego tak sądzę?- z pozycji przedstawiciela instytucji wspierającej pracę dyrektora i pracę szkół
- czy coś zmienić/dodać/wzbogacić moduł o treści/publikacje/filmy...?



Praca w 4 różnorodnych zespołach:

grupa I- Moduł1- Istota uczenia się- cz. I

grupa II- Moduł 1- Istota uczenia się- cz. II

grupa III- Moduł 2- Uczący się w szkole.

grupa IV- Moduł 3- Dyrektor jako zarządzający uczeniem się.



KAPITAŁ LUDZKI
NARODOWA STRATEGIA SPÓJNOŚCI



UNIA EUROPEJSKA
EUROPEJSKI
FUNDUSZ SPOŁECZNY



Ćwiczenie

2. „Promenada”- zebranie pytań, wątpliwości, głównych myśli do dyskusji podczas world cafe.



KAPITAŁ LUDZKI
NARODOWA STRATEGIA SPÓJNOŚCI



UNIA EUROPEJSKA
EUROPEJSKI
FUNDUSZ SPOŁECZNY





Przerwa



KAPITAŁ LUDZKI
NARODOWA STRATEGIA SPÓJNOŚCI



UNIA EUROPEJSKA
EUROPEJSKI
FUNDUSZ SPOŁECZNY



**ROLA I ZADANIA OSOBY WSPIERAJACEJ
SZKOŁĘ/PLACÓWKĘ
sesja WORLD CAFE**



KAPITAŁ LUDZKI
NARODOWA STRATEGIA SPÓJNOŚCI



UNIA EUROPEJSKA
EUROPEJSKI
FUNDUSZ SPOŁECZNY



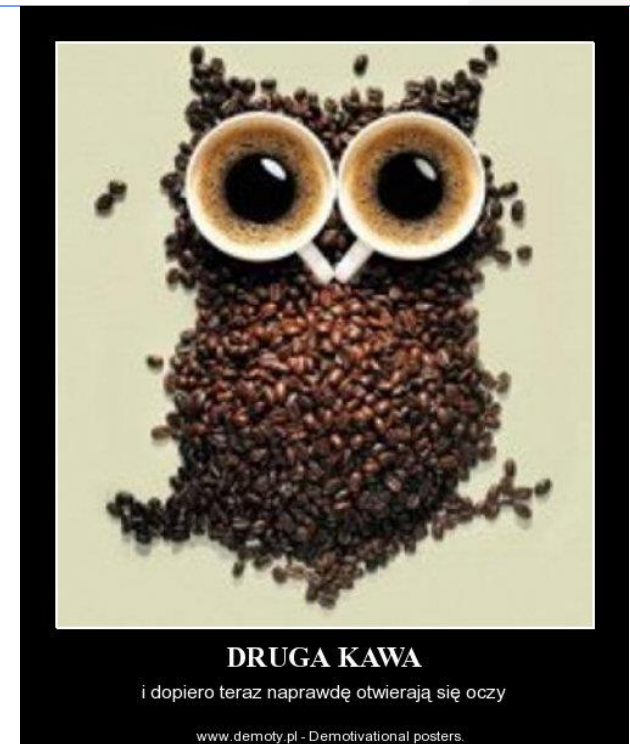
Sesja 4

Cel:

1. Poznanie metody world cafe.
2. Refleksja nad wykorzystaniem poznanych materiałów w pracy instytucji wspomagających dyrektora i szkołę.



World cafe – dialog grupy



KAPITAŁ LUDZKI
NARODOWA STRATEGIA SPÓJNOŚCI

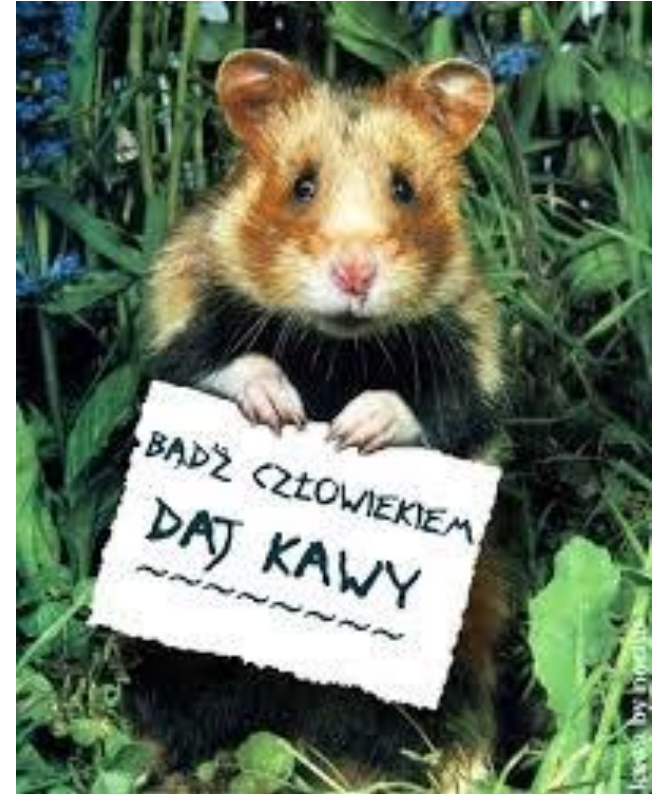


UNIA EUROPEJSKA
EUROPEJSKI
FUNDUSZ SPOŁECZNY



World cafe – zasady pracy

- rozmawiamy przy kawie
- trzy tury rozmów po 20 min
- pracujemy w 5-6 osobowych
- każda osoba decyduje przy jakim temacie chciałaby pracować
- **Pytanie pomocnicze: Jak możemy już teraz wykorzystać wiedzę i poznane materiały w naszej pracy (perspektywa wszystkich instytucji)**
- każdy pomysł zapisujemy na plakacie,
- po rundach - prezentacja pomysłów na sal plenarnej



WORLD CAFE - PRACA W GRUPACH

**Jak możemy już teraz
wykorzystać wiedzę i poznane
materiały w naszej pracy
(perspektywa wszystkich
instytucji)?**

- pomysł
- myśli,
- książki,
- cytaty,
- skojarzenia



KAPITAŁ LUDZKI
NARODOWA STRATEGIA SPÓJNOŚCI



UNIA EUROPEJSKA
EUROPEJSKI
FUNDUSZ SPOŁECZNY



Ćwiczenie:

1. Praca metodą world cafe- wypracowanie pomysłów na wykorzystanie poznanych materiałów szkoleniowych.



KAPITAŁ LUDZKI
NARODOWA STRATEGIA SPÓJNOŚCI



UNIA EUROPEJSKA
EUROPEJSKI
FUNDUSZ SPOŁECZNY



• WORLD CAFE – PREZENTACJA POMYSŁÓW



KAPITAŁ LUDZKI
NARODOWA STRATEGIA SPÓJNOŚCI

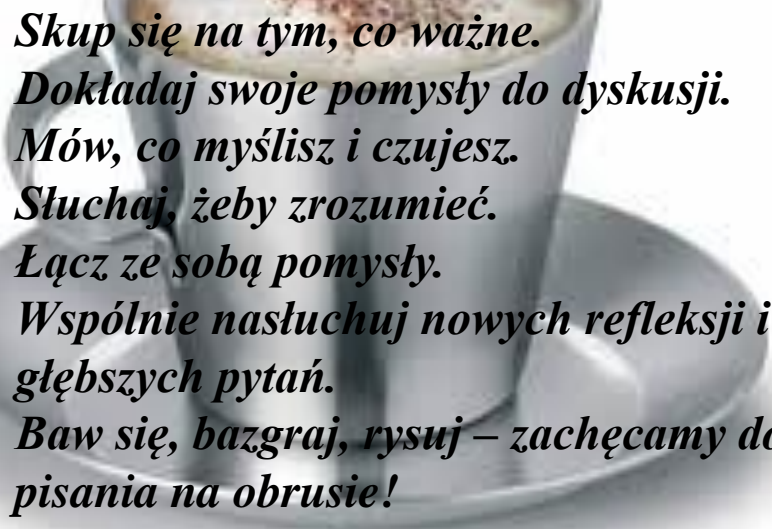


UNIA EUROPEJSKA
EUROPEJSKI
FUNDUSZ SPOŁECZNY



Rozmowy w Kawiarence

Kawiarenka oparta jest na założeniu, że ludzie noszą w sobie wystarczająco dużo mądrości i kreatywności, żeby stawić czoła nawet najtrudniejszym wyzwaniom. Wystarczy tylko stworzyć odpowiedni kontekst i osiągnąć wystarczający stan skupienia, żeby zyskać dostęp do tych zasobów i wykorzystać je w najważniejszych sprawach.



*Skup się na tym, co ważne.
Dokładaj swoje pomysły do dyskusji.
Mów, co myślisz i czujesz.
Słuchaj, żeby zrozumieć.
Łącz ze sobą pomysły.
Wspólnie nasłuchuj nowych refleksji i głębszych pytań.
Baw się, baw graj, rysuj – zachęcamy do pisania na obrusie!
Baw się dobrze!*





Przerwa



KAPITAŁ LUDZKI
NARODOWA STRATEGIA SPÓJNOŚCI



UNIA EUROPEJSKA
EUROPEJSKI
FUNDUSZ SPOŁECZNY



Sesja 5

1. Omówienie sesji world cafe:

- co było użyteczne?
- o czym warto pamiętać, stosując tę metodę?
- kiedy można wykorzystać taką formę uczenia się ludzi?





Przerwa



KAPITAŁ LUDZKI
NARODOWA STRATEGIA SPÓJNOŚCI



UNIA EUROPEJSKA
EUROPEJSKI
FUNDUSZ SPOŁECZNY



Sesja 6

Cel:

1. Doskonalenie umiejętności trenerskich i sposobów pracy nad szkoleniami dla dyrektorów i szkół.



KAPITAŁ LUDZKI
NARODOWA STRATEGIA SPÓJNOŚCI



UNIA EUROPEJSKA
EUROPEJSKI
FUNDUSZ SPOŁECZNY



Ćwiczenie (śnieżna kula)

1. W zespołach wypełnić tabelę:

- grupa 1- cele
- grupa 2- działania trenera i jego umiejętności
- grupa 3- ewentualne trudności



KAPITAŁ LUDZKI
NARODOWA STRATEGIA SPÓJNOŚCI



UNIA EUROPEJSKA
EUROPEJSKI
FUNDUSZ SPOŁECZNY



ROLA I ZADANIA OSOBY WSPIERAJACEJ SZKOŁĘ/PLACÓWKĘ



KAPITAŁ LUDZKI
NARODOWA STRATEGIA SPÓJNOŚCI



UNIA EUROPEJSKA
EUROPEJSKI
FUNDUSZ SPOŁECZNY



OSOBA WSPOMAGAJĄCA BĘDZIE POTRZEBOWAŁA UMIEJĘTNOŚCI I NARZĘDZI:

- **nauczyciela konsultanta;**
- **coacha;**
- **trenera;**
- **moderatora.**



Doskonalenie umiejętności trenerskich

Etap szkolenia	Cele etapu	Działania trenera i umiejętności	Ewentualne trudności
Przygotowanie do szkolenia			
Wprowadzenie do szkolenia			
Realizacja szkolenia			
Zakończenie szkolenia			





Przerwa



KAPITAŁ LUDZKI
NARODOWA STRATEGIA SPÓJNOŚCI



UNIA EUROPEJSKA
EUROPEJSKI
FUNDUSZ SPOŁECZNY



Sesja 7

Cel:

1. Samoocena i określenie obszarów doskonalenia się uczestników.



KAPITAŁ LUDZKI
NARODOWA STRATEGIA SPÓJNOŚCI



UNIA EUROPEJSKA
EUROPEJSKI
FUNDUSZ SPOŁECZNY



Implementacja wykładu:

- Co było dla mnie ważne?
- Co mnie zaskoczyło?



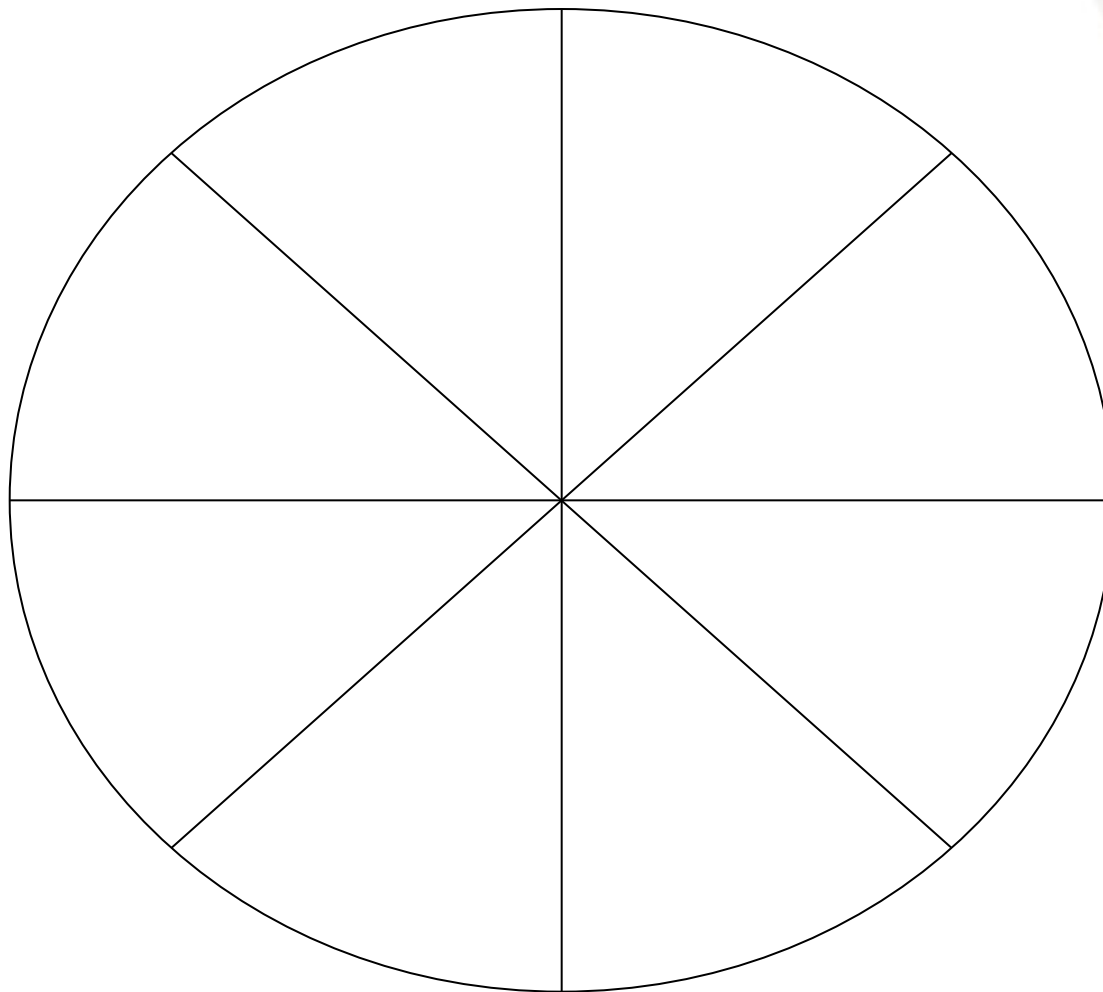
KAPITAŁ LUDZKI
NARODOWA STRATEGIA SPÓJNOŚCI



UNIA EUROPEJSKA
EUROPEJSKI
FUNDUSZ SPOŁECZNY



KOŁO KOMPETENCJI



KAPITAŁ LUDZKI
NARODOWA STRATEGIA SPÓJNOŚCI



UNIA EUROPEJSKA
EUROPEJSKI
FUNDUSZ SPOŁECZNY



- **STACJE UMIEJĘTNOŚCI...**



KAPITAŁ LUDZKI
NARODOWA STRATEGIA SPÓJNOŚCI



UNIA EUROPEJSKA
EUROPEJSKI
FUNDUSZ SPOŁECZNY





Przerwa



KAPITAŁ LUDZKI
NARODOWA STRATEGIA SPÓJNOŚCI



UNIA EUROPEJSKA
EUROPEJSKI
FUNDUSZ SPOŁECZNY



Sesja 8

Cel:

1. Doskonalenie umiejętności trenerskich.



KAPITAŁ LUDZKI
NARODOWA STRATEGIA SPÓJNOŚCI



UNIA EUROPEJSKA
EUROPEJSKI
FUNDUSZ SPOŁECZNY



Ćwiczenie:

1. Praca w parach- opowiadanie o trudnych sytuacjach w czasie swoich szkoleń/pracy z ludźmi/kontaktu z klientem.
2. Praca w 4-5-osobowych grupach- praca z chińską encyklopedią.
3. Praca w grupach- Jakie potrzeby może mieć uczestnik szkoleń?
4. Praca na forum- refleksja- jak możemy, jako osoby prowadzące, zadbać o nie bez szkody dla naszej pracy?



Chińska encyklopedia

„Podobno starożytna chińska encyklopedia dzieliła zwierzęta w sposób następujący:

- Stanowiące własność cesarza
- Zabalsamowane
- Oswojone
- Prosięta
- Syreny
- Bajeczne
- Dzikie psy
- Włączone do tej klasyfikacji
- Zachowujące się jak szalone
- Nieprzeliczone
- Narysowane cieniutkim pędzelkiem z wielbłądziej sierści
- Im podobne
- Te, które stłukły dzban
- Które z daleka wyglądają jak muchy

(por. Pracontal, 1983)”



Chińska encyklopedia osób na polskiej plaży:

- **Skowronki** - przychodzą na plażę o 8.00, aby zająć miejsce
- **Mały** - wiecznie biegają, w coś grają
- **Salamandry** – nie ruszą się ze słońca
- **Wielbłądy** – rodziny z małymi dziećmi
- **Surykatki** – osoby pilnujące małych dzieci



Chińska encyklopedia

- **Praca w grupach:**
- Uczestnicy szkoleń/ Klienci naszych instytucji....
- **Zwierzę wraz z opisem**



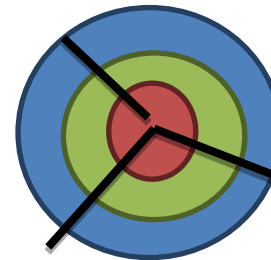
Chińska encyklopedia

- **Praca w grupach**
- potrzeby każdego z typów klientów/uczestników



Podsumowanie i planowanie pracy.

Metoda- „Wszystko na talerzu”.



KAPITAŁ LUDZKI
NARODOWA STRATEGIA SPÓJNOŚCI



UNIA EUROPEJSKA
EUROPEJSKI
FUNDUSZ SPOŁECZNY



DZIĘKUJĘ ZA SPOTKANIE.

**Indira Lachowicz
Bernadetta Czerkawska**



KAPITAŁ LUDZKI
NARODOWA STRATEGIA SPÓJNOŚCI



UNIA EUROPEJSKA
EUROPEJSKI
FUNDUSZ SPOŁECZNY

