



KARTY PRACY

nasza

SZKOLA

1. Przyporządkuj sylaby w ramkach ilustracjom kroków dorosłego i dzieci. Podpisz je pod rysunkami.

ta

ta

ti

ti



2. Na rysunku znajdują się ćwierćnuty i ósemki. Otocz pętlą każdą z ćwierćnut.



3. Ułóż własny rytm z rozsypanki. Odczytaj go sylabami „ta” i „ti”, a potem wyklaszcz. Na pięciolinii rytm zapisujemy zawsze na pierwszym polu (między pierwszą a drugą linią, bez klucza wiolinowego).



Blank musical staves for student practice, consisting of two sets of five-line staves.

4. Wysłuchaj nagrań. Spróbuj narysować usłyszane dźwięki.

1. Ponumeruj linie na pięcioliniach. Dokończ pisanie nut oraz klucza wiolinowego według wzoru.

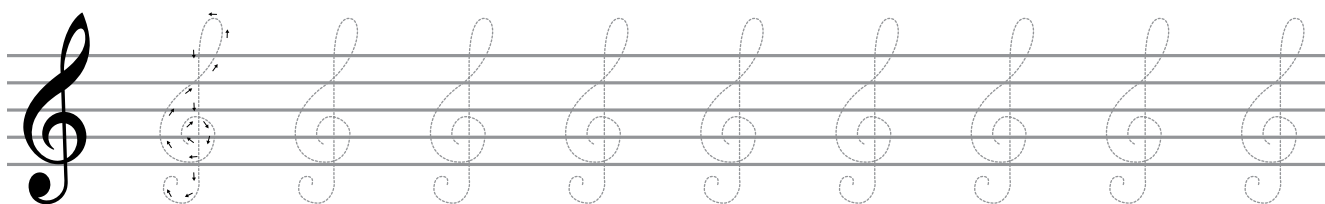
ćwierćnuta



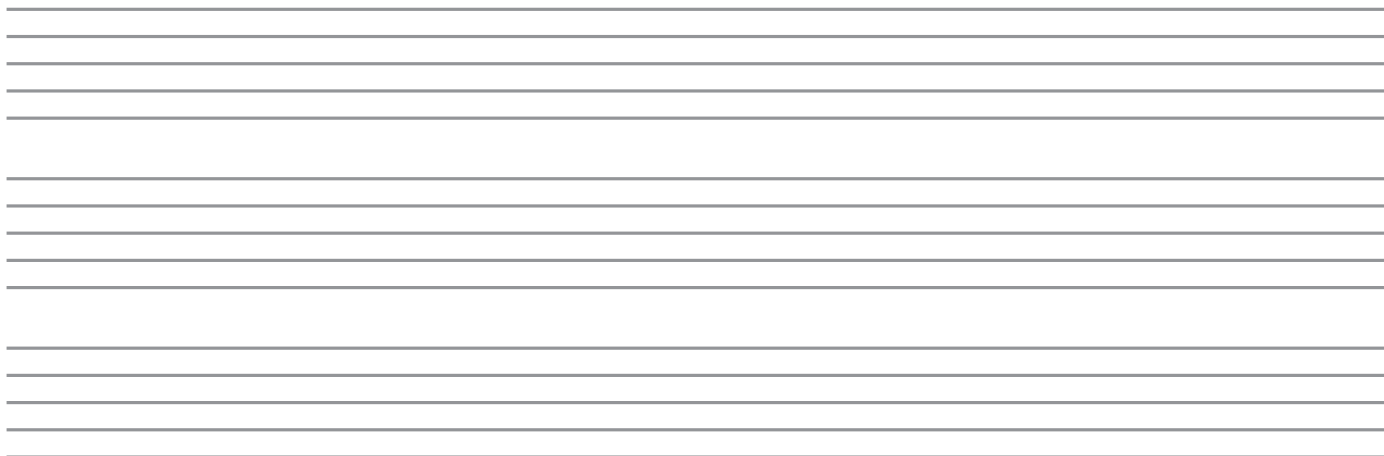
ósemka



klucz wiolinowy



2. Napisz rytm złożony z ćwierćnut i ósemek, który towarzyszy refrenowi piosenki *O uśmiechu*. Zagraj go na marakasach lub bębenu. Na pięciolinii rytm zapisujemy zawsze na pierwszym polu (między pierwszą a drugą linią, bez klucza wiolinowego).

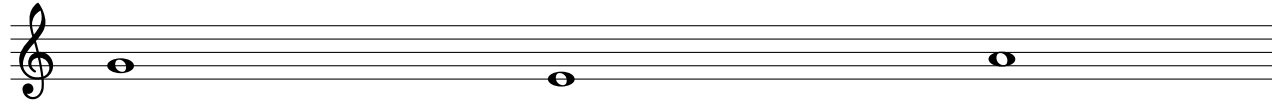


3. Zaśpiewaj piosenkę *O uśmiechu* i wykonaj do niej ilustrację.

4. Określ położenie nowo poznanych dźwięków i zapisz nuty na pięciolinii według wzoru. Zaczynij od klucza wiolinowego.



1. Otocz pętlą nowo poznaną nutę. Określ jej położenie.



sol

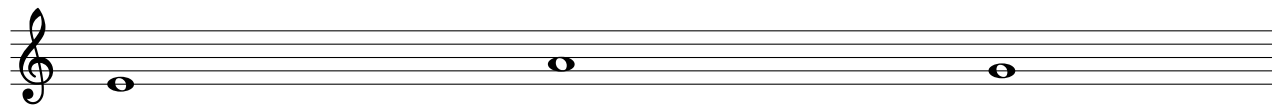
mi

la



Zagraj poznane dźwięki na dzwoneczkach.

2. Podpisz nuty nazwami dźwięków i zaśpiewaj.



Dźwięk najwyższy to

Zagraj na dzwoneczkach dźwięki zgodnie z podpisanymi nutami.

3. Połącz nutę z jej nazwą oraz odpowiadającym jej rytmem.

ćwierćnuta

ósemka

ti ti

ta ta

4. Przeczytaj krótkie rymowanki i wpisz w puste miejsca prawidłowe odpowiedzi.

- Kiedy idziesz gdzieś dostojnie,

krok jest równy i miarowy.

Czy odgadniesz, jaki rytm ma

ten twój krok  ?

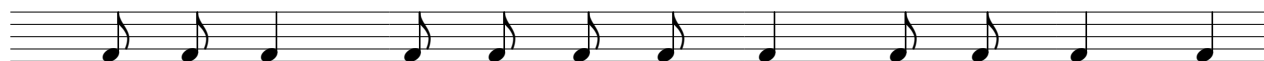
- Gdy się spieszysz i gdzieś biegniesz,

mijas domki kolorowe.

Czy pamiętasz, jak nazwano

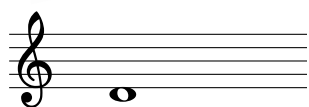
rytm ten? Tak,  !

5. Podpisz nuty według wzoru. Odczytaj powstały rytm, a potem go wyklaszcz.



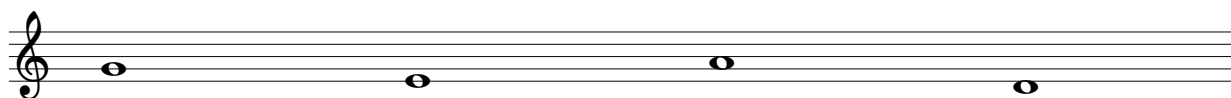
ti-ti ta _____

1. Znajdź dźwięk **re** na dzwoneczkach. Wymyśl rytm złożony tylko z tego dźwięku i zagraj go. Zaprezentuj klasie/grupie. Pokaż dźwięk za pomocą fonogestu.



re

2. Podpisz nuty nazwami poznanych dźwięków.

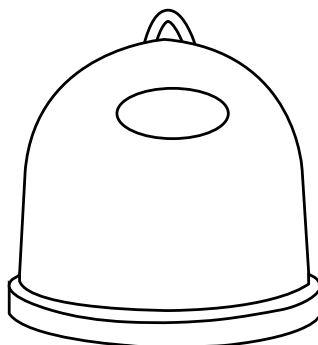
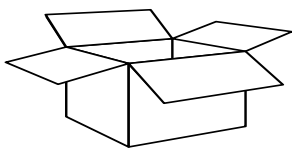
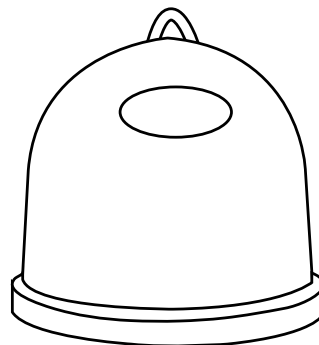
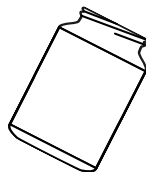
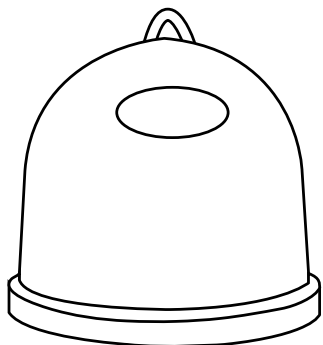


Ułóż dźwięki na pięcioliniach od najniższego do najwyższego i odwrotnie. Podpisz nuty nazwami dźwięków.

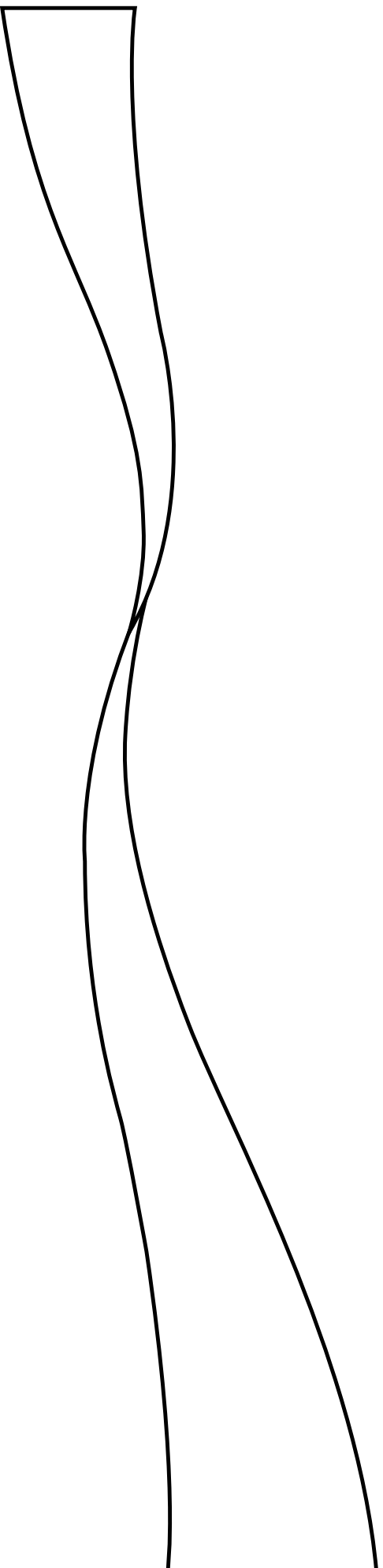
Zagraj je na dzwoneczkach. Zaśpiewaj je, pokazując fonogestami.



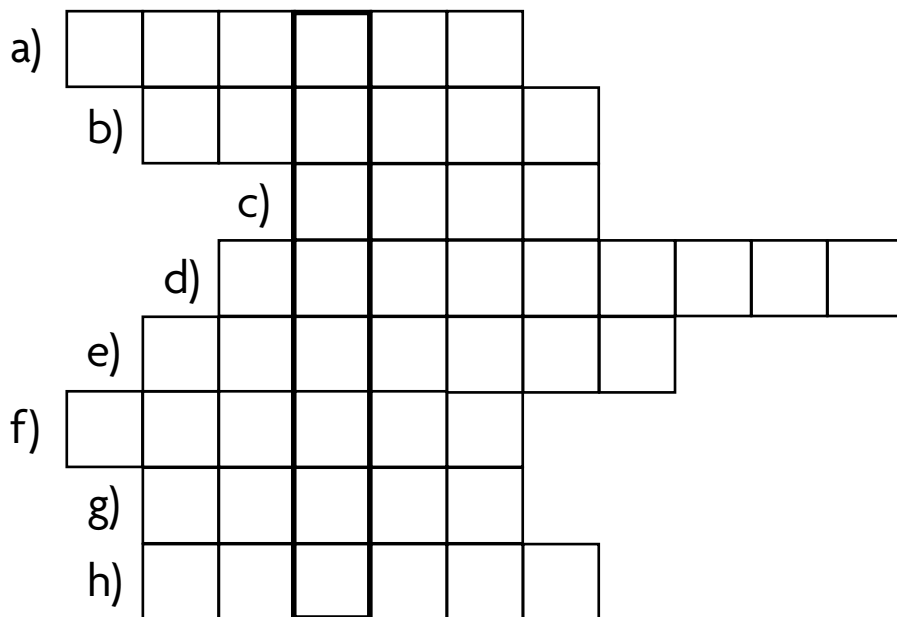
3. Pokoloruj właściwie pojemniki do segregacji odpadów.
Połącz odpady z odpowiednimi pojemnikami. Możesz też dorysować inne, wymyślone przez siebie przedmioty i połączyć je z odpowiednimi pojemnikami.



4. Wysłuchaj dźwięków. Zaznacz na tasience dźwięki wysokie (strzałką do góry) i dźwięki niskie (strzałką skierowaną w dół).



1. Rozwiąż krzyżówkę, wyjaśnij hasło.



- a) Bywa słoneczna lub deszczowa.
- b) Porusza się po drodze.
- c) Odmierza go zegar.
- d) Mleczna uwielbiana przez dzieci.
- e) Strzyże włosy.
- f) Była nią Dziwaczka.
- g) Jeździsz na nich zimą.
- h) Służy do robienia zdjęć.

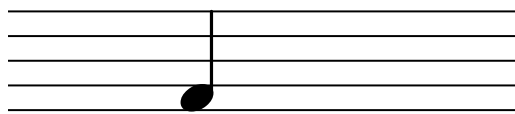
Hasło:

--	--	--	--	--	--	--	--

2. Wartość ćwierćnutowa.



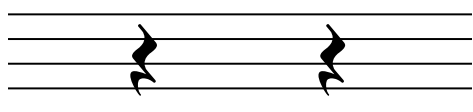
trwa tyle
czasu co



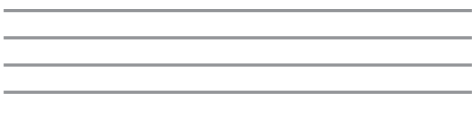
pauza ćwierćnutowa

ćwierćnuta

Uzupełnij poniższy zapis nutami lub pauzami.



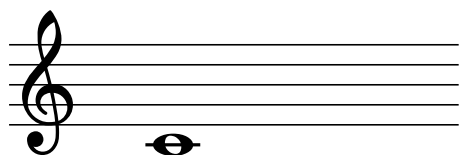
trwają tyle
czasu co



trwają tyle
czasu co

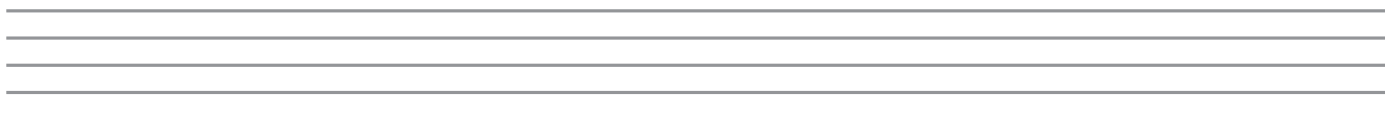


3. Na pierwszej dodanej linii pięciolinii zapisujemy dźwięk **do** (dolne).



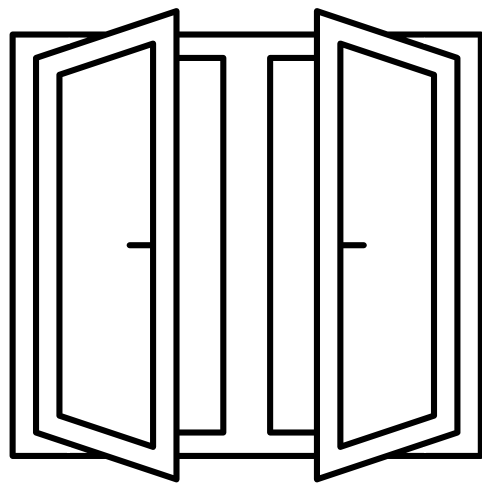
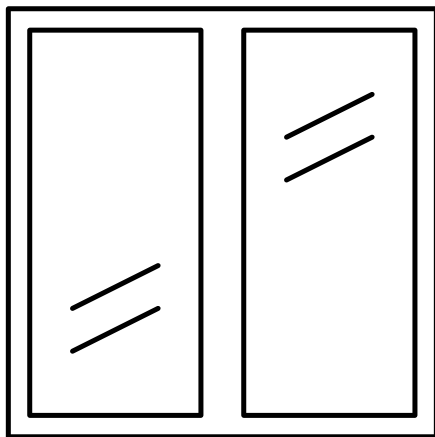
do

Napisz nutę (dolne) **do** jako ósemkę i ćwierćnutę. Zaczynaj od klucza wiolinowego.



4. Wysłuchaj odgłosów, określ natężenie dźwięków i dopasuj do okienek.

odkurzacz	zamiatanie	autobus	deszcz
park	kroki mamy	samolot	oklaski



5. Przeczytaj rytmicznie zdania. Ułóż melodię i zaśpiewaj ją.
Dopasuj głośność do słów zdania.



Ta mu - zy - ka ci - cho brzmi.

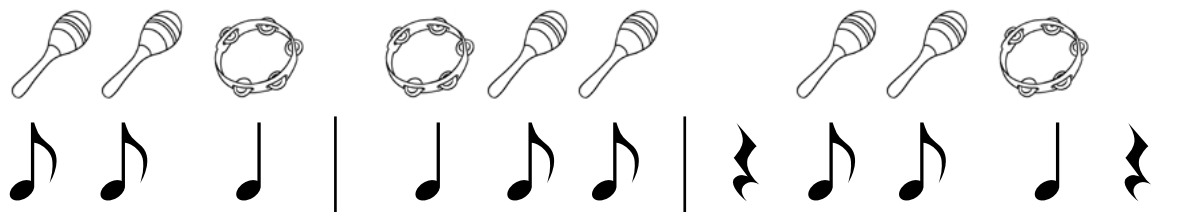
Ta mu - zy - ka gło - śno brzmi.

1. Wysłuchaj uważnie piosenki *Sposób na nocne strachy*.
Narysuj odgłosy, które w niej usłyszałeś.

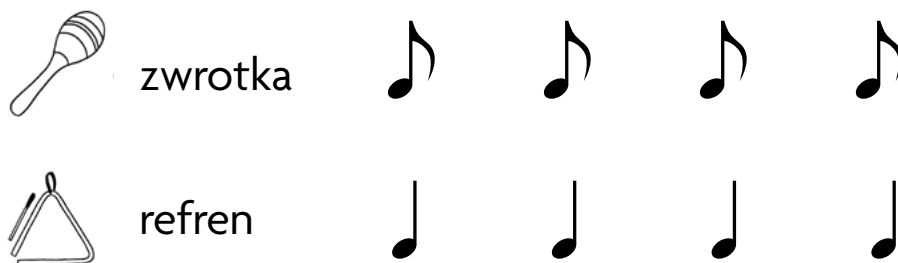
2. Powiedz rytmicznie słowa:

Gdy się ciem-ność skra-da zła,
my jej na to: ha! ha! ha!

3. Odczytaj sylabami rytmicznymi zapisany rytm. Wyklaszcz go, a następnie wraz z innymi uczniami – podzielonymi na dwie grupy – zagraj ten rytm na instrumentach perkusyjnych.



4. Zagrajcie na grzechotkach i trójkątach akompaniament do piosenki *Sposób na nocne strachy*. Jedna grupa wykonuje akompaniament do zwrotki, druga do refrenu w poniżej zapisanym rytmie.



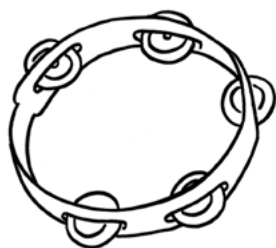
5. Podpisz fonogesty odpowiednimi nutami i ich nazwami.
Pamiętaj o kluczu wiolinowym na początku pięciolinii.
Następnie zaśpiewaj melodię.






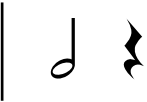
6. Podpisz nuty i zaśpiewaj je solmizacją. Zagraj melodię na dzwonkach.



1. Zaznacz instrument, którego brzmienie słyhać w melodii *Piosenki małego patrioty*.



2. Wypowiedz rytmicznie słowa piosenki. Zapisz wartościami rytmicznymi drugą część zwrotki. Skorzystaj ze wzoru.

Ucz się ko - chać kraj ro - dzinny I to od naj - mło - dszych lat

.....

Wa - żne, by sza - no - wać i - nnych, byś ro - zu - miał le - piej świat.

3. Zagraj na dzwoneczkach nowo poznany dźwięk. Pozostałe dźwięki są ci znane. Zagraj zapisaną poniżej melodię.



fa

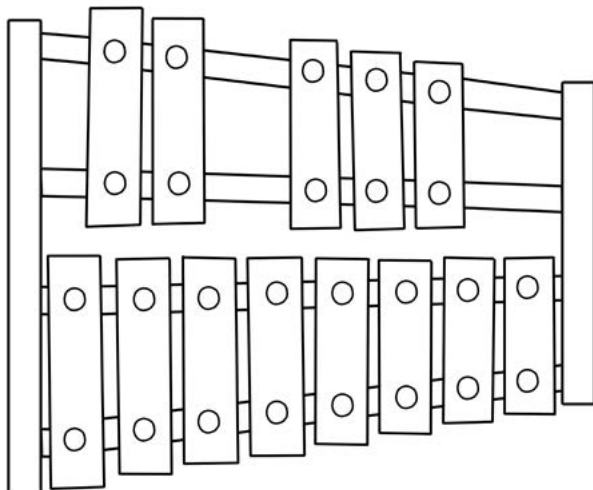
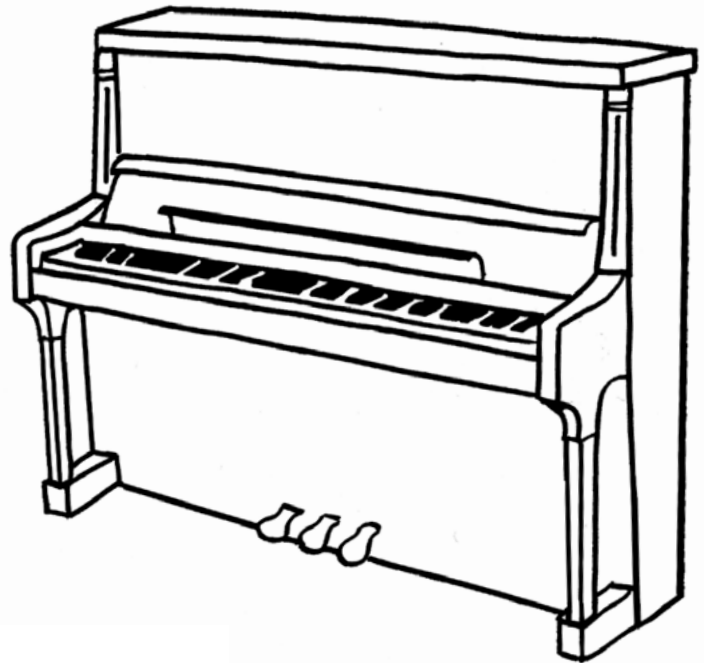
4. Zagraj na dzwoneczkach rytm na dźwięku **fa**.

5. Zagraj na dzwoneczkach melodię *Trzy kurki*.

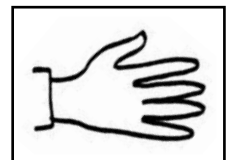
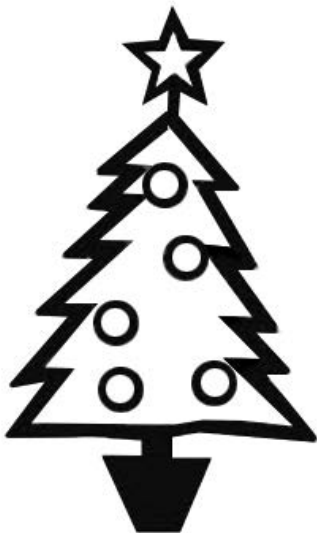
Trzy kurki

melodia starofrancuska

1. Pokoloruj instrumenty, których brzmienie słyszysz w piosence *Wigilia*.



2. Wsłuchaj się w słowa piosenki *Wigilia*. Co kojarzy ci się ze świętami Bożego Narodzenia? Połącz poniższe ilustracje z symbolami zmysłów. Do jednego symbolu zmysłu możesz dopasować kilka ilustracji. Możesz też dodać swoje rysunki symbolizującego święta i połączyć z symbolami zmysłów.



3. Przeczytaj słowa piosenki *Wigilia* samodzielnie i z klasą.
Powiedz czym różnią się te dwa sposoby czytania?



głos



głosy

Tak jak tekst może być czytany przez jedną lub wiele osób jednocześnie, tak i piosenkę może śpiewać jedna osoba (solo) bądź wiele osób (chór).

- a) Nauczyciel śpiewa zwrotkę (solo)
- b) Dzieci śpiewają refren (chórem)

1. Zagraj melodię *Trzy kurki sam* (solo) i razem z klasą (zespołowo).



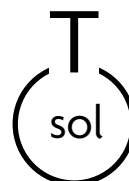
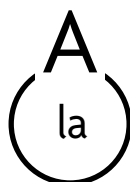
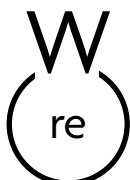
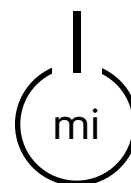
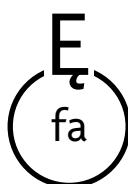
2. Wysłuchaj odgłosów i określ, czy dźwięków było dużo, czy mało. Narysuj, co udało ci się usłyszeć.

3. Zaznacz akcenty w zapisie nutowym piosenki *Wigilia*.
Zagraj na dzwoneczkach te fragmenty, pod którymi podpisane są sylaby „dzyń”, a pozostałe zaśpiewaj.
Akcent w muzyce to głośniejsze wykonanie określonego dźwięku.



4. Ułóż akompaniament perkusyjny do piosenki *Wigilia* i wykonaj go.

5. Zawieś na pięciolinii bombki z nazwami dźwięków w kolejności od najniższego do najwyższego.



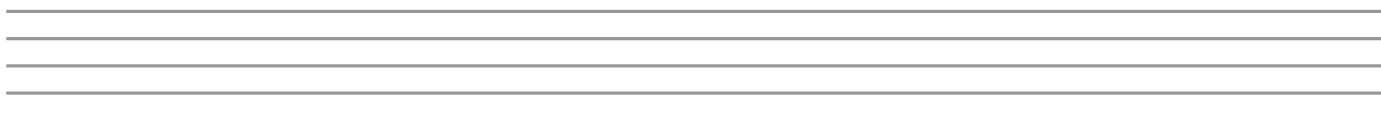
4. Zagraj na dzwonkach melodię *W murowanej piwnicy*.

W murowanej piwnicy

melodia góralska



Przepisz początek melodii. Zastąp nowo poznany dźwięk pauzą ćwierćnutową.



1. Tempo – szybkość wykonania utworu.
Wysłuchaj przykładów muzycznych. Powiedz, czy tempo jest szybkie, czy wolne.
2. Z tekstu piosenki *Jak ja się cieszę* zniknęły niektóre wyrazy.
Zaśpiewaj ją tak, by zabrzmiały tylko słowa, które pozostały.

Jak ja się _____! Cieszę ogromnie!

Bo dzisiaj _____ przyjadą do mnie!

Ta, która robi _____ na drutach,

a nas przytulać chce co _____,

i ta co chodzi w butach na _____,

a do nas oko _____ co chwilka.

3. Wysłuchaj dźwięków, a następnie przyporządkuj wyrazy w ramkach do nazwy odpowiadającego im tempa.

wolno	szybko	coraz szybciej	coraz wolniej
-------	--------	----------------	---------------

Wycieraczki samochodowe

Gra w tenisa

Bicie serca

Robienie zdjęć

Pisanie na klawiaturze
komputera

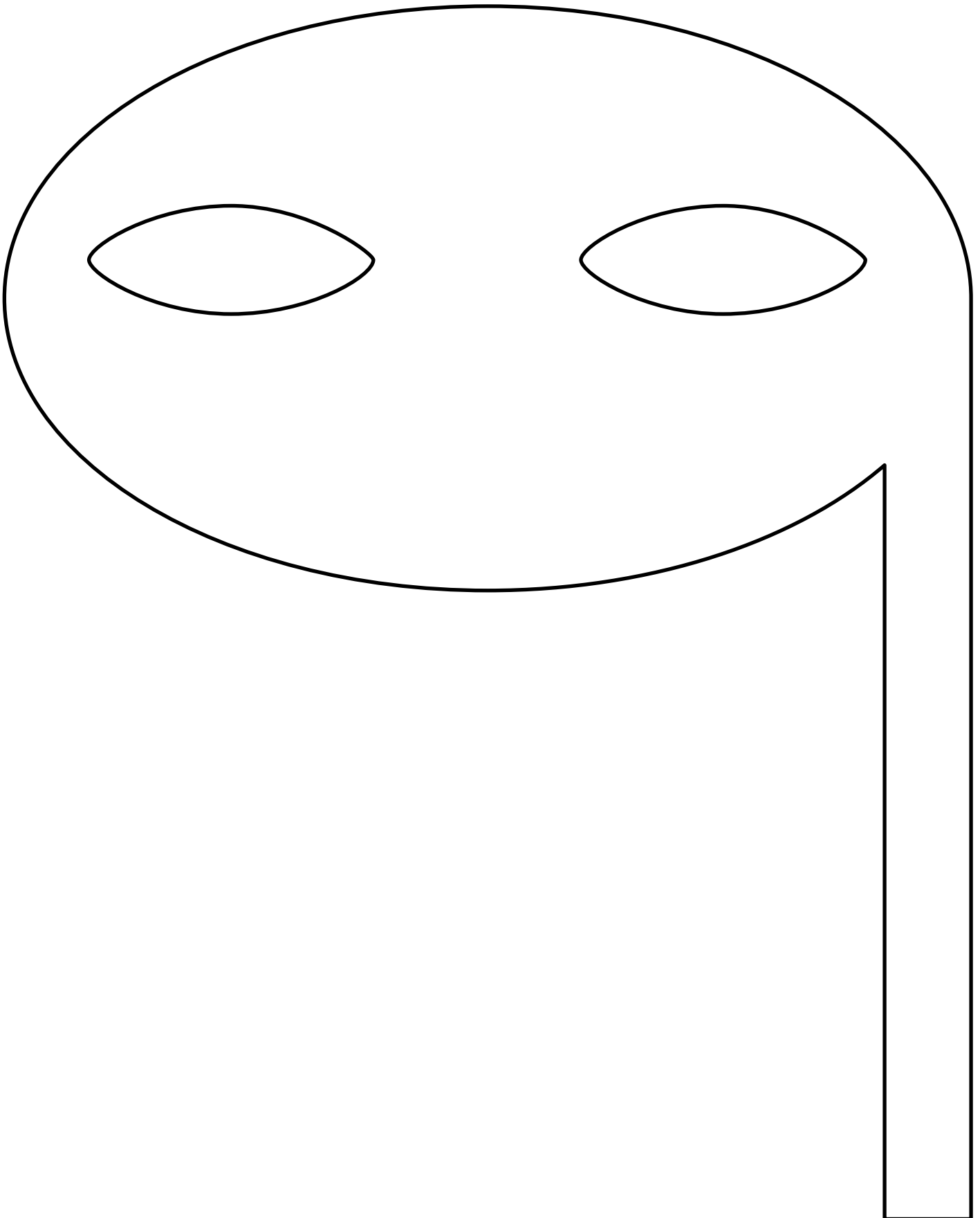
Zabawka – bączek

Kroki

Samochód

Pozytywka

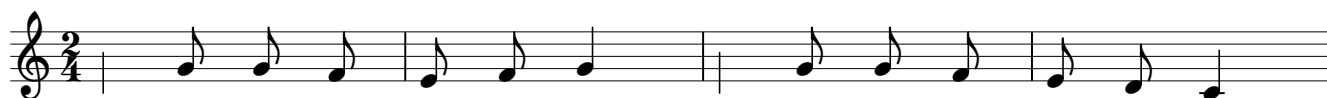
1. Wykonaj nutową maskę karnawałową. Do ozdobienia użyj nut i znaków muzycznych, poznanych do tej pory.



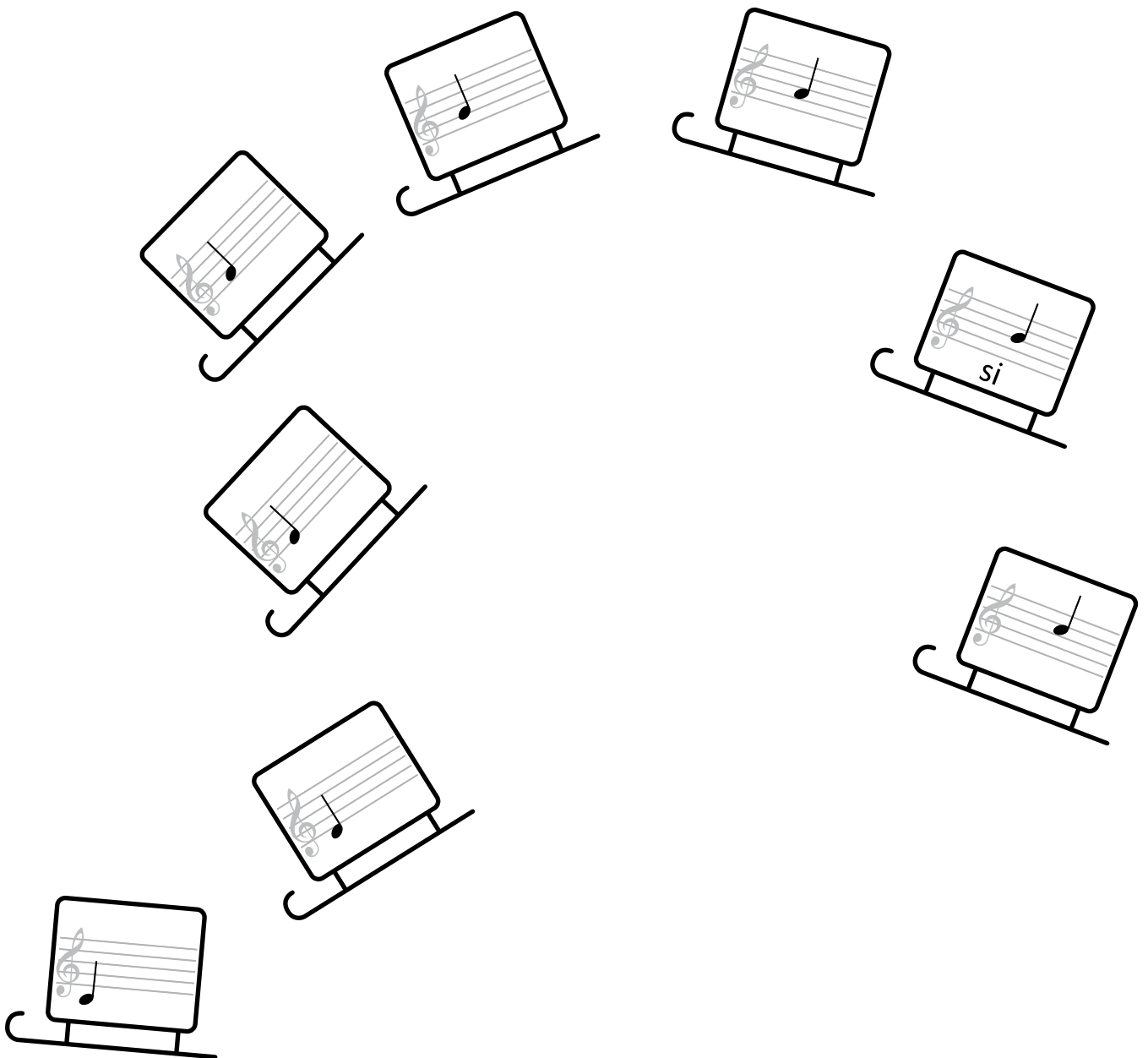
2. W puste miejsca wpisz brakujące **do** (górne). Zagraj na dzwoneczkach melodię *W murowanej piwnicy*. Podpisz nuty solmizacją.

W murowanej piwnicy

melodia góralska



1. Podczas zimowej zabawy nuty pogubiły swoje nazwy. Pozostała tylko jedna – **si**. Wytnij nazwy nut i pomóż im znaleźć swoje sanki.

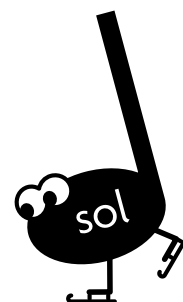


do (dolne)	re	mi	fa	sol	la	do (górne)
---------------	----	----	----	-----	----	---------------

2. Wsłuchaj się w melodię piosenki i narysuj zimowy pejzaż.

3. Odgadnij, jakie sporty zimowe uprawiają nuty i zapisz w odpowiednich miejscach.

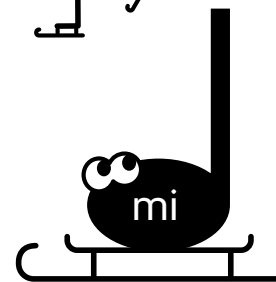
Nutka **sol** niech dziś pokaże, jak wspaniałym jest



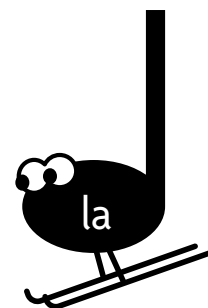
mi wskoczyło na



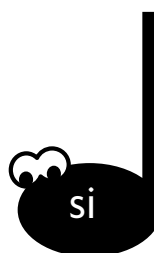
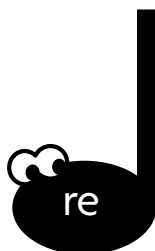
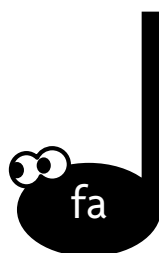
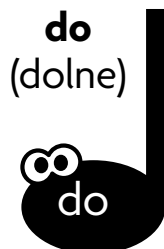
by skorzystać z zimowej wycieczki.



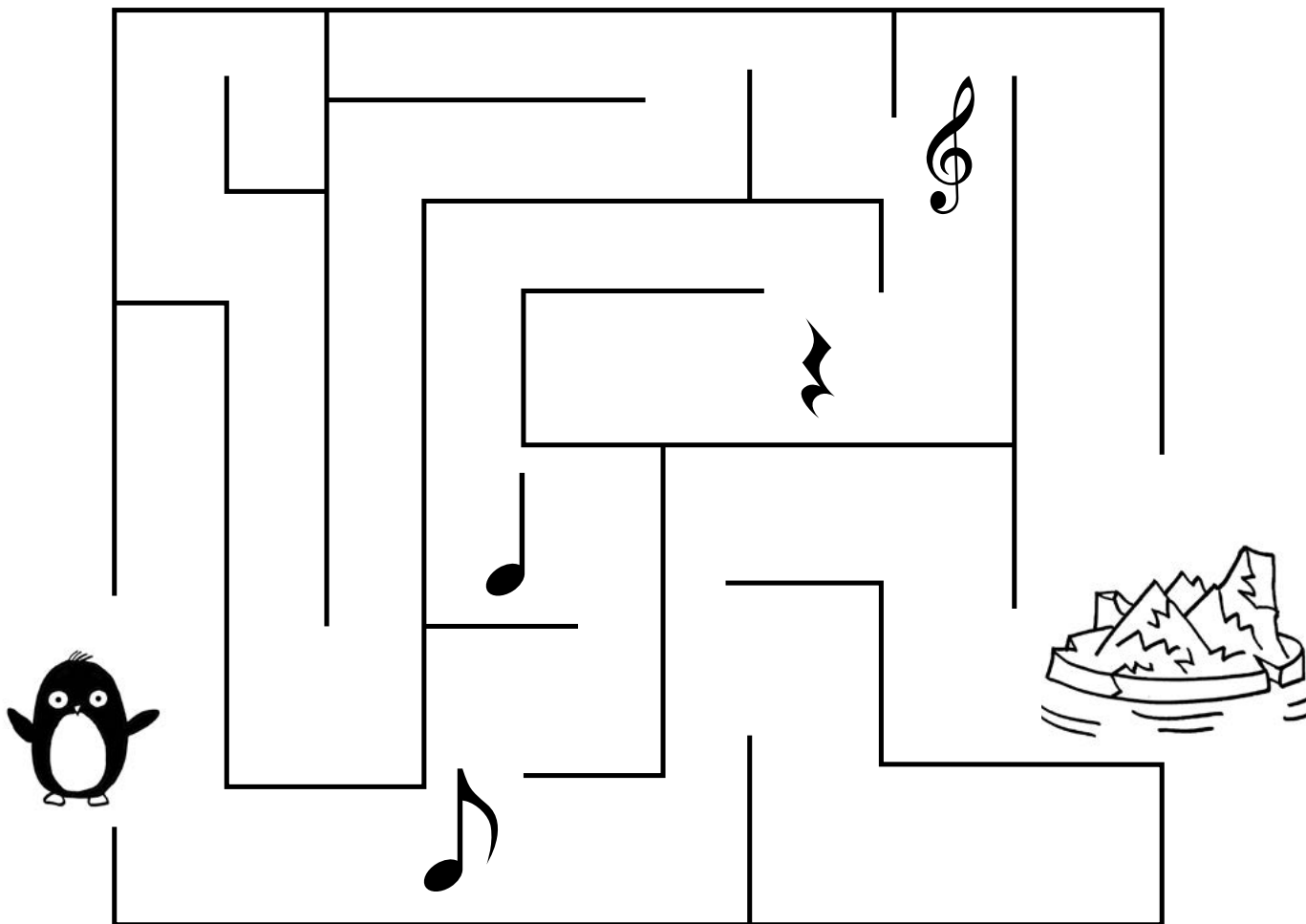
la zjazd z górki wam pokaże, bo wspaniałym jest



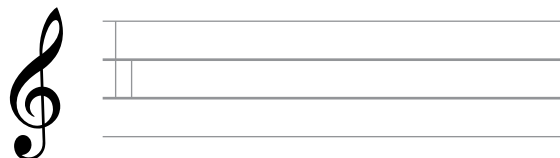
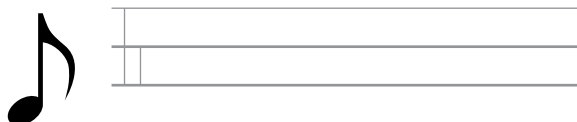
A jakie sporty zimowe uprawiają pozostałe nuty?
Dorysuj według własnego pomysłu.



1. Spójrz na trasę wycieczki pingwina. Ma do pokonania labirynt. Pomóż mu zabrać ze sobą muzycznych przyjaciół i dotrzeć do lodowca.



Jak nazywają się przyjaciele pingwina? Zapisz odpowiedzi we właściwych miejscach.



2. Znajdź przedmioty, które posłużą Ci do naśladowania odgłosów zimy. Wytnij paski z nazwami odgłosów i połóż je przy znalezionych przedmiotach.

Możesz też uzupełnić puste paski swoimi propozycjami odgłosów.

kawałki lodu w wiaderku

pękający lód

dzwonki sań

skrzypiący śnieg

wiatr – zamieć

Blank space for student input.

Blank space for student input.

Blank space for student input.

1. Sopran to najwyższy głos kobiety lub dziecięcy.

Zaśpiewaj piosenkę *Wiosenne Świąta* najwyżej, jak potrafisz.

$\text{♩} = 120$ Allegretto

Kto to ta - ki? Co za pa - nna?

7 Wy - stro - jo - na - to ma - rza - nna! W da - rze nam przy - no - si wio - sne,

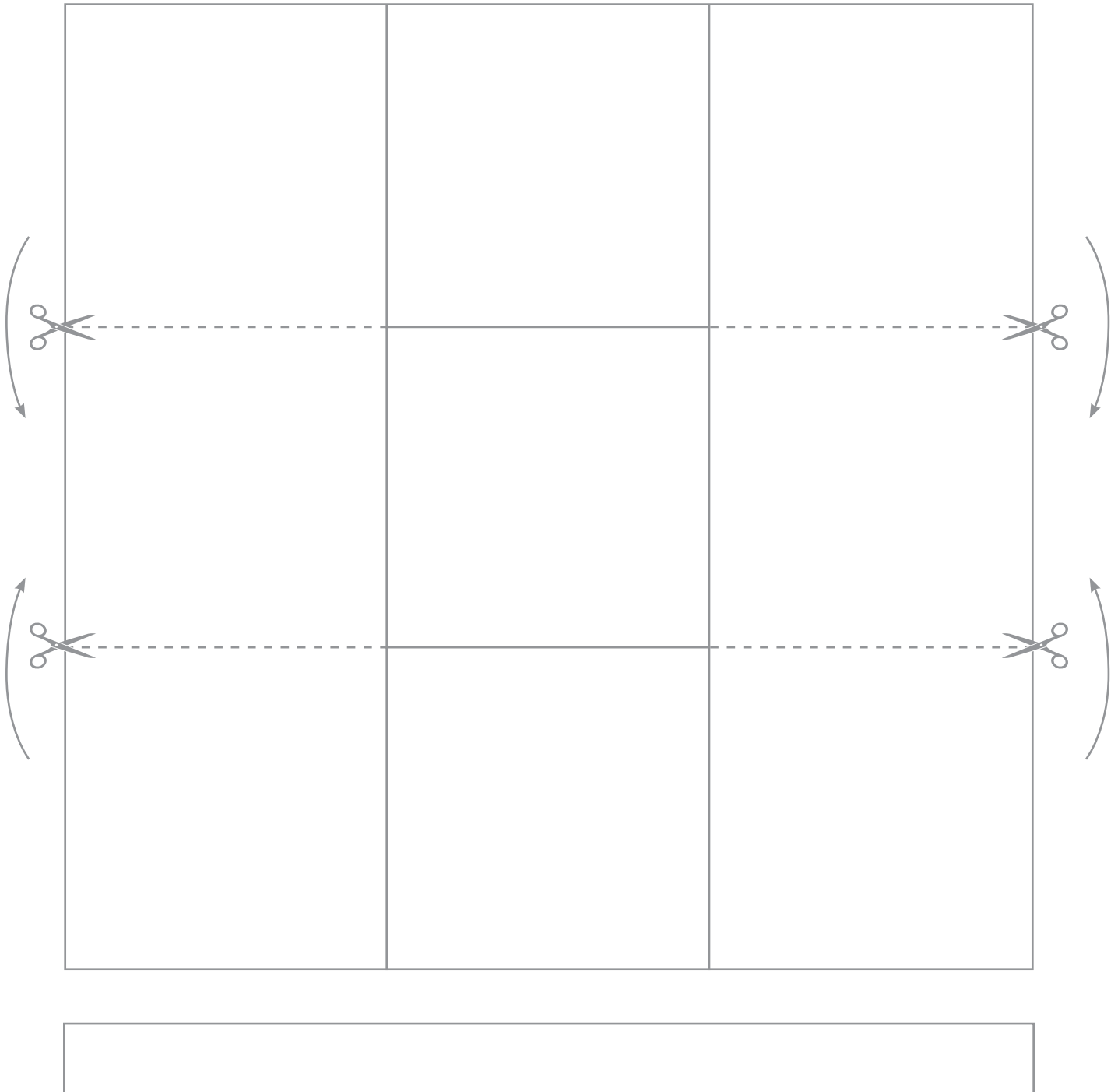
11 a z nią Świę - ta Wie - lka - no - cne! Już ma - lu - ją się pi - sa - nki,

15 są ku - rca - czki i ba - ra - nki, a na sto - le - ty - lko: ćśś - po - śród ba - zi

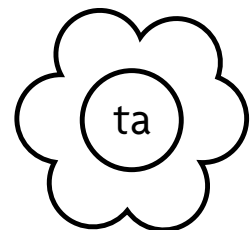
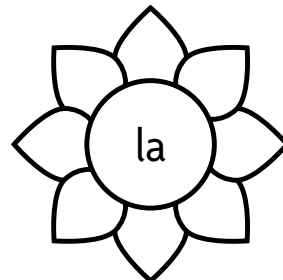
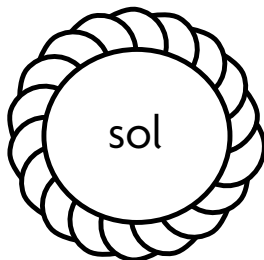
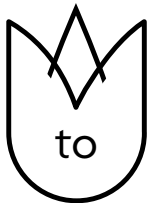
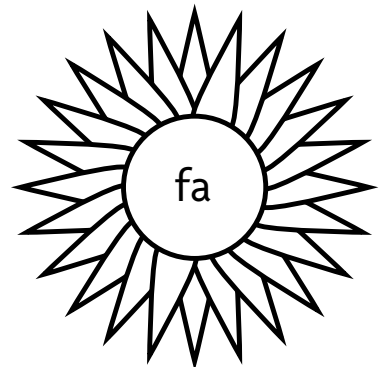
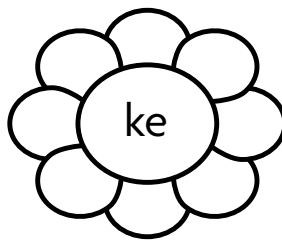
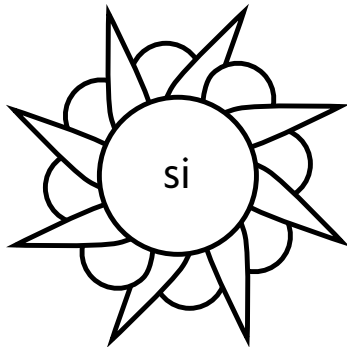
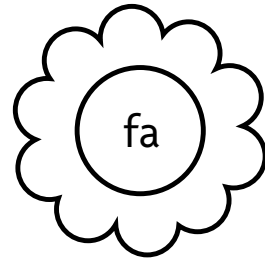
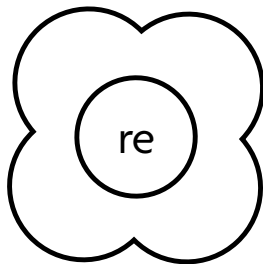
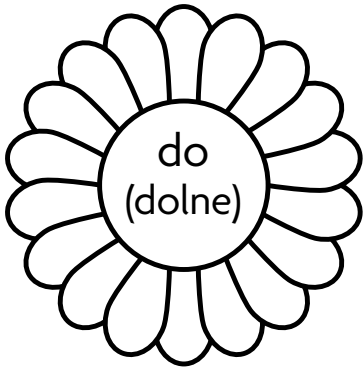
20 za - jąc spi... Żur od ra - na się za - ja - da i na dro - żdżach ro - śnie ba - ba!

25 Tu żo - nki - li pe - len kosz, a w dy - ngu - sa... mo - kry nos!

2. Wytnij i złożź koszyk na pisanę. Ozdoby zrób z dotychczas poznanych nut oraz symboli muzycznych.



1. Zbierz kwiaty z nazwami dźwięków. Zapisz dźwięki nutami na pięciolinii w kolejności - od najniższego do najwyższego. Pokoloruj je według własnego pomysłu. Zapisz te nazwy nutami na pięciolinii w kolejności – od najniższej do najwyższej.

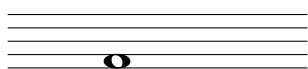


2. Zapisz na pięciolinii dźwięki w podanym poniżej rytmie. Podpisz dźwięki nazwami nut pod pięciolinia. Możesz skorzystać ze wzoru. Zaśpiewaj ułożoną melodię albo zagraj na dzwonkach.

do re mi fa fa sol

3. Znajdź w ćwiczeniu 2. całe nuty i półnuty. Całe nuty zaznacz zielonym kolorem, a półnuty – żółtym.

cała nuta



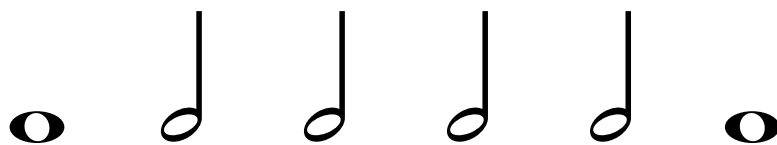
taaaa

półnuta

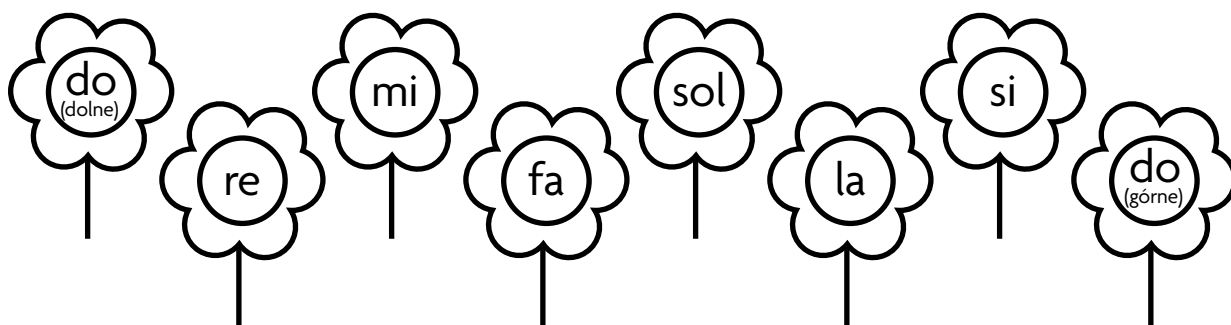


taa

4. Podpisz rytmy sylabami, odczytaj je, a potem wyklaszcz.



5. Ułóż w wazonie dowolną kompozycję z kwiatów.
Zagraj ją na dzwonekach.



1. Odszukaj nazwy dźwięków: **re, la, do** (dolne), **mi**, które ukryły się w wyrazach. Podkreśl je. Znajdź na pięciolinii i zaznacz je.

rekin

dom

las

miejsce

maniery

wspólny

Re - kin mie - szka w o - ce - a - nie, pszczo - ży dba - ją o swój ul, dzie - ciół

w dziu - pli ma mieszka - nie, na sa - wa - nnie lew to król!

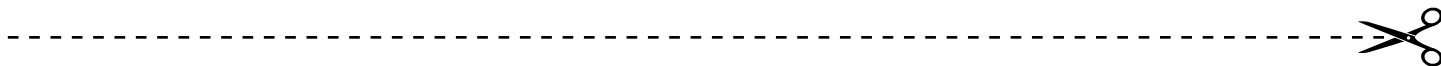
ne - cie na szej-Zie - mi! Ty też mie - jsce swo - je masz... I to

ni - gdy się nie zmie - ni, je - śli do - brze o nią dbasz!

*1. Rekin mieszka w oceanie,
pszczoły dbają o swój ul,
dzieciół w dziupli ma mieszkanie,
na sawannie lew to król!*

*Ref. Na planecie naszej – Ziemi
Ty też miejsce swoje masz...
I to nigdy się nie zmieni,
jeśli dobrze o nią dbasz!*

1. Ułóż i wykonaj krótką śpiewankę do jednego z tych powiedzeń. Jeśli znasz inne powiedzenia związane ze zdrowiem i zdrowym trybem życia zaprezentuj je klasie.



zdrowy to zdrowie ciele

doda zdrowym Ruch

duch zdrowia W woda

Dobra

--	--	--

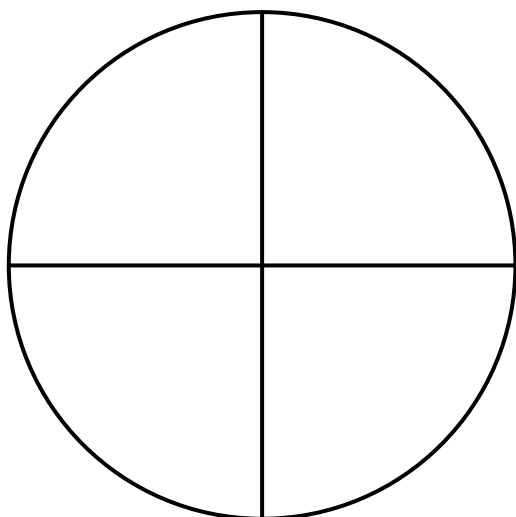
--	--	--	--	--

--	--	--	--

2. Wpisz w koła roweru zalety wypraw rowerowych. Zastanów się, czy istnieją jakieś zagrożenia. Jeśli tak – zapisz je.

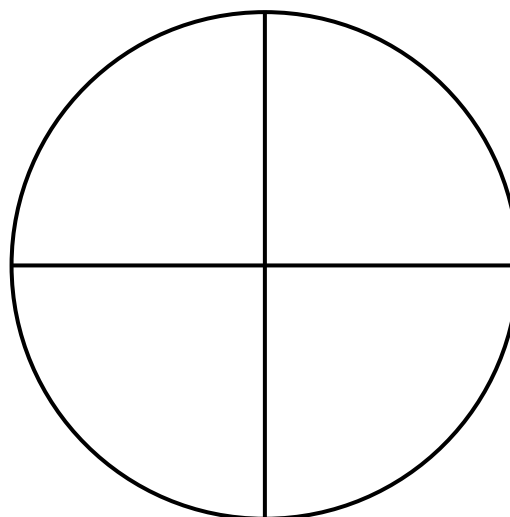
Wyprawa rowerowa

Zalety

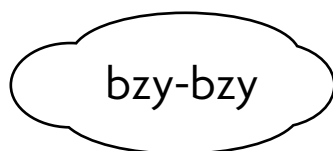
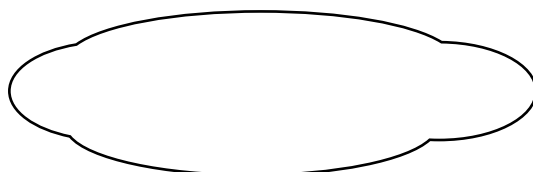
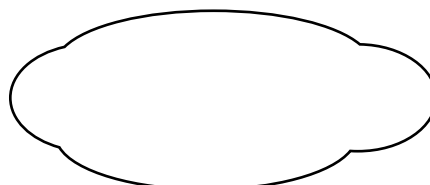
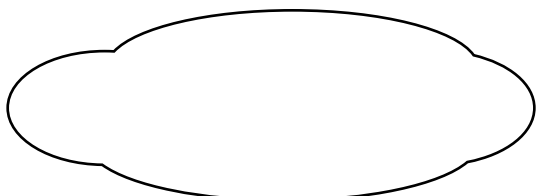
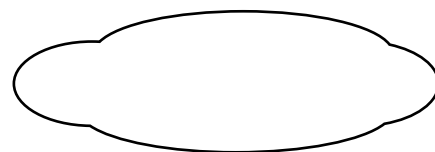
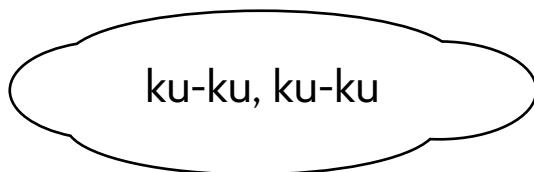
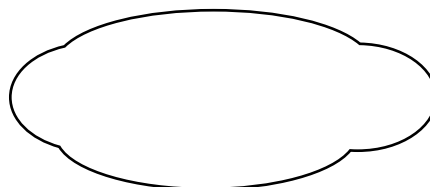
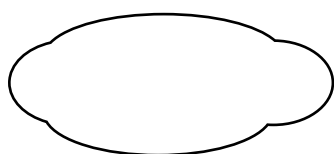


Wyprawa rowerowa

Zagrożenia



3. Wpisz w „dymki” odgłosy, które można usłyszeć podczas rowerowej wyprawy. Następnie razem z innymi uczniami odegrajcie scenkę „Rowerowa wycieczka”. Dobierzcie się w grupy – każda będzie wydawać jeden odgłos. Ustawcie się grupami w różnych w różnych miejscach. Kilkoro uczniów przemieszcza się po sali – naśladuje jazdę na rowerze. Gdy rowerzysta zbliża się do jakiejś grupy, słyszy wydawany przez nią odgłos (np. kukułki).



4. Wymyśl własny akompaniament do refrenu piosenki *Majówka*. Zagraj go na wybranym instrumencie perkusyjnym.

5. Ułóż muzyczne menu piknikowe.

MUZYCZNE MENU PIKNIKOWE

sałatka ósemkowo-ćwierćnutowa z sosem półnutowym

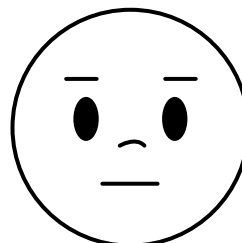
1. Wysłuchaj melodii piosenki *Jeszcze tylko chwilek parę* i określ jej nastrój. Pokoloruj tylko te buźki, które pasują do nastroju piosenki.



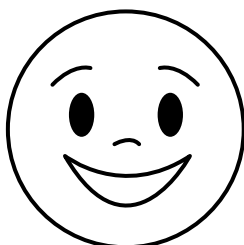
smutny



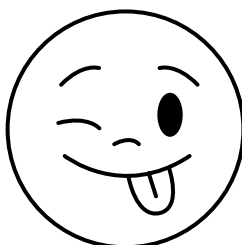
placziwy



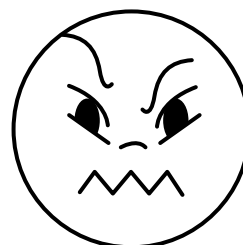
powazny



wesoły



zartobliwy



gniewny

2. Rozwiąż rebus i w odpowiednie pola wpisz hasło. Podziel je na sylaby i spróbuj zapisać za pomocą rytmu muzycznego.



rzywa

+



ka

e

+

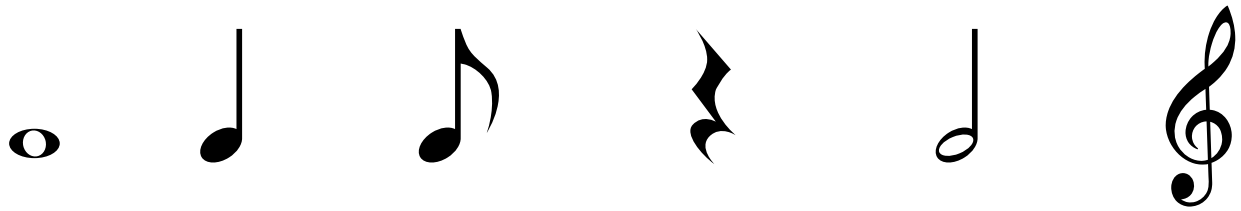


punkt informa



czas

1. Połącz znak muzyczny z jego nazwą.



ósemka	półnuta	cała nuta	klucz wiolinowy	pauza ćwierćnutowa	ćwierćnuta
--------	---------	-----------	--------------------	-----------------------	------------

2. Otocz pętlą nazwy instrumentów perkusyjnych.

bębenki

marakasy

tamburyn

kastaniety

trójkąt

dzwonki chromatyczne

skrzypce

fortepian

3. Przy podanych informacjach napisz, czy dane zdanie jest prawdziwe (P) czy fałszywe (F).

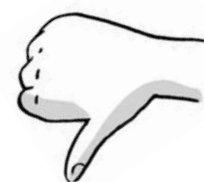
Pauza to cisza w muzyce

Chórem śpiewa jedna osoba

Fonogest to nazwa nuty

Tempo to szybkość wykonania utworu

4. Podpisz fonogesty odpowiadającymi im dźwiękami gamy i zapisz je nutami na pięciolinii. Pamiętaj o kluczu wiolinowym.



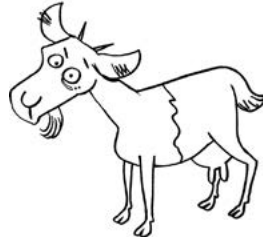


Pokaż gamę za pomocą fonogestów i ją zaśpiewaj.

1. Rozwiąż rebusy. Odpowiedzi wpisz we właściwe miejsca.
Narysuj rozwiązania.



rasoł + u + ke



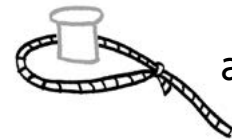


mer + kar





sna +



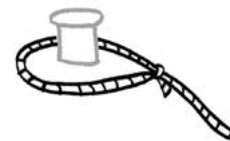
a = owy



ta + k



uk + o +

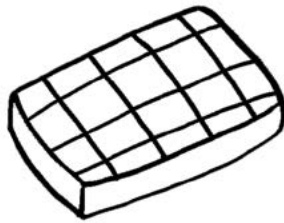


a = ia

1. Rozwiąż rebusy. Odpowiedzi wpisz we właściwe miejsca.
 Powiedz coś o każdym z rozwiązanych haseł.



zeta +



terae



szelka = zyka

so +



dy +



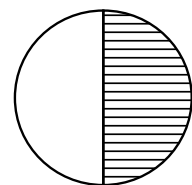
rzywa



cha = zyka



gar = s +





wa + pa



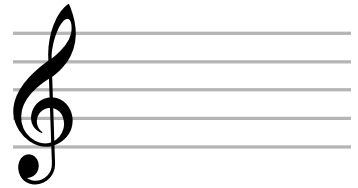
Sopran i bas to

1. Rozwiąż rebusy i zapisz rozwiązania literami oraz nutami.



ff

Handwriting practice lines for the word 'dom'.



Handwriting practice lines for the word 'worek'.



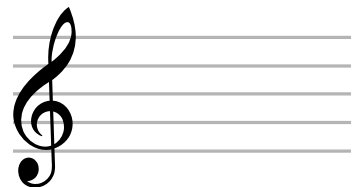
Handwriting practice lines for the word 'miska'.



Handwriting practice lines for the word 'żyra'.



Handwriting practice lines for the word 'dynuszka'.



Handwriting practice lines for the word 'lalka'.

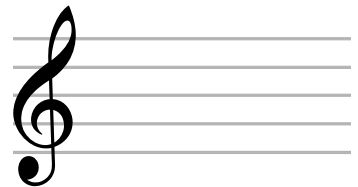


Których dźwięków
gamy brakuje?

Handwriting practice lines for the question.



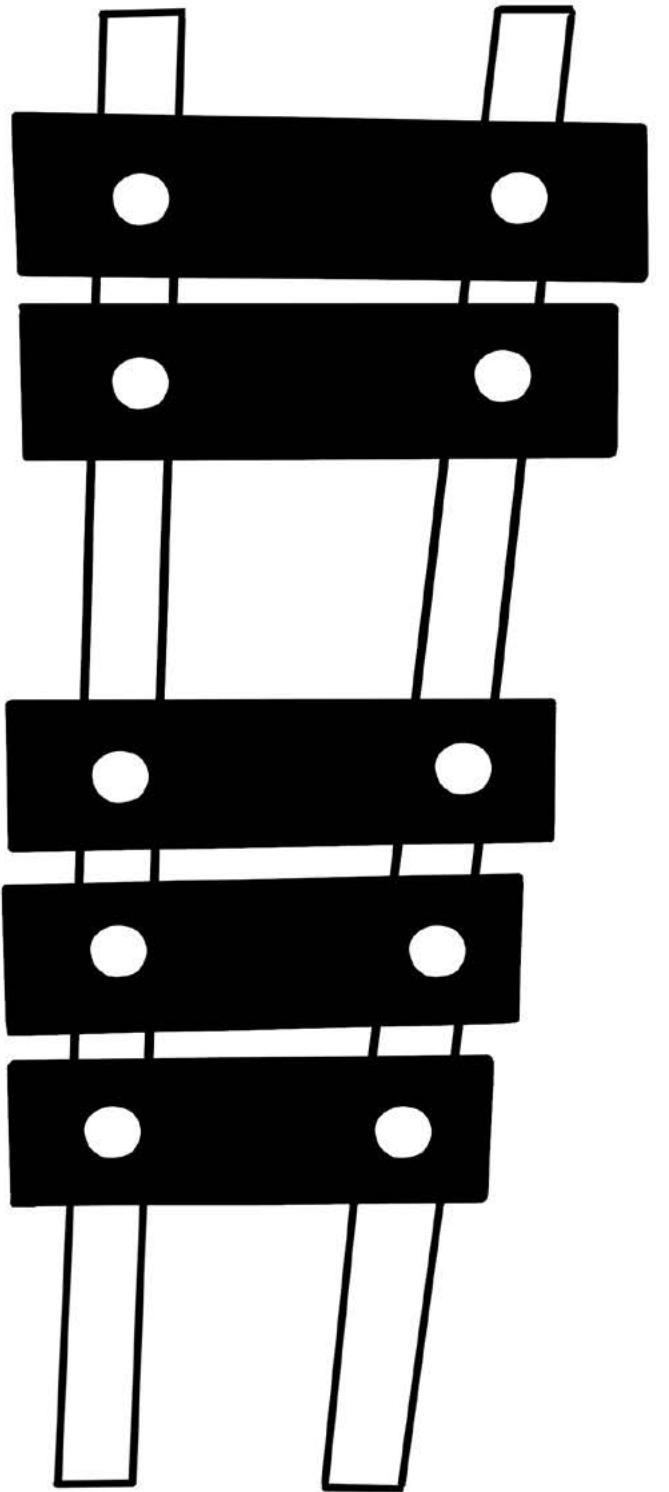
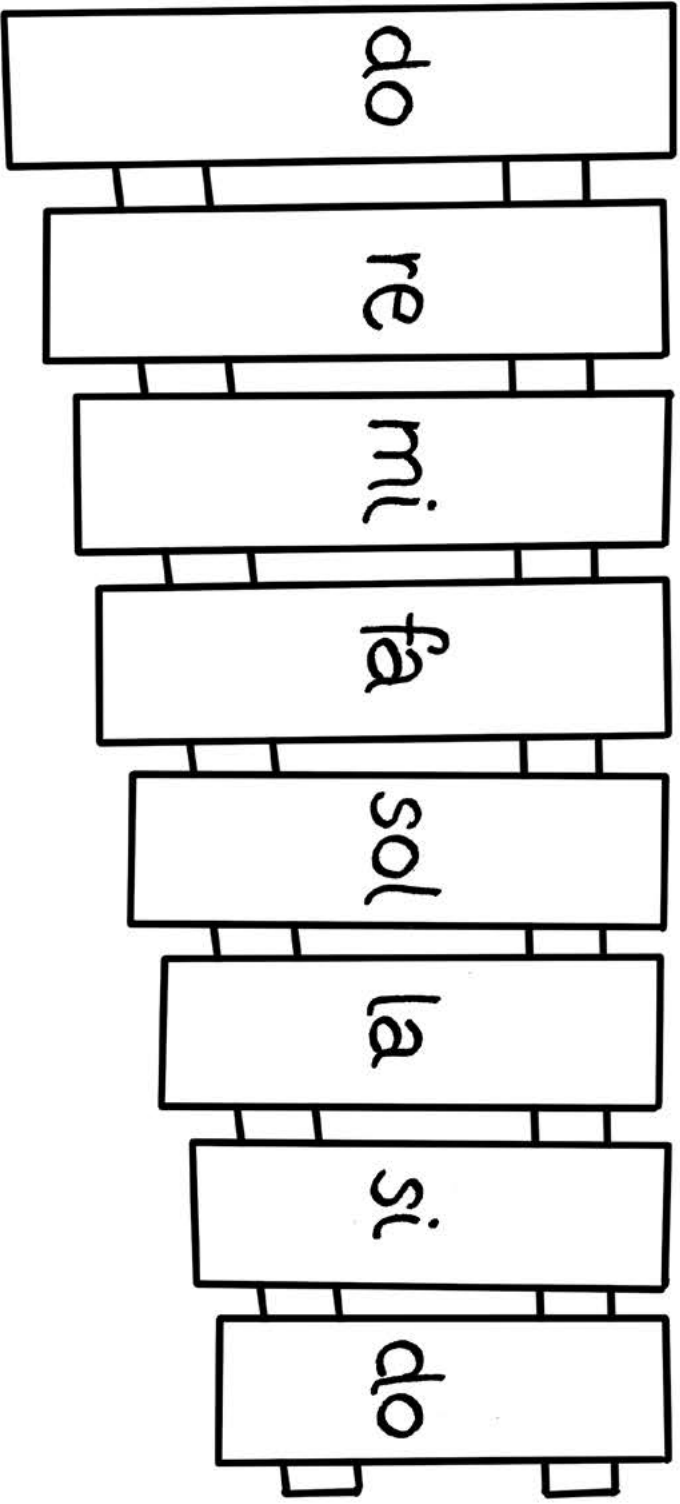
Handwriting practice lines for the question.



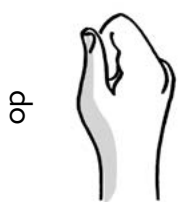
1. Pierwsze litery nazw przedmiotów utworzą hasło.



1	2	3	4	5	6	7	8	9	10	11	12	13



Fonogesty



do



re



mi



fa



sol (so)



la



si (ti)



do