

Implementacja wykładu

**Kompleksowe wspomaganie szkół –
narzędzie wspierające budowanie
jakości pracy szkoły/przedszkola**

zajęcia w grupach

Opr. Dorota Tomaszewicz

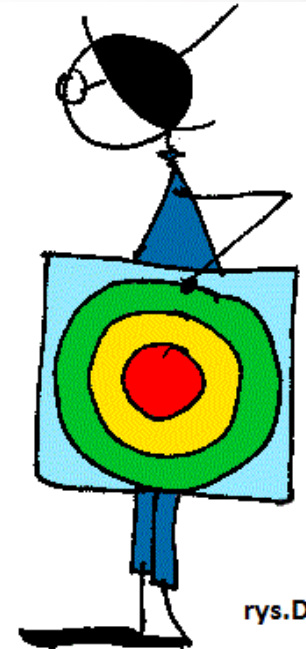


Cel ogólny:

Wymiana refleksji po wykładzie o tematyce kompleksowego wspomagania szkół – narzędzia wspierające budowanie jakości pracy szkoły/przedszkola

Plan implementacji wykładu:

1. Grupy refleksyjne.
2. Sesja pytań i odpowiedzi.
3. Wymiana doświadczeń w zakresie kompleksowego wspomagania szkół/przedszkoli.



rys.D.Sterna

Runda bez przymusu

Co Ciebie zainspirowało?

Co Ciebie zaskoczyło?

Co Ciebie zastanowiło?



Grupy refleksyjne

„praca w 3”

Na czym polega „nowość” w modelu wspomaganiania szkół?

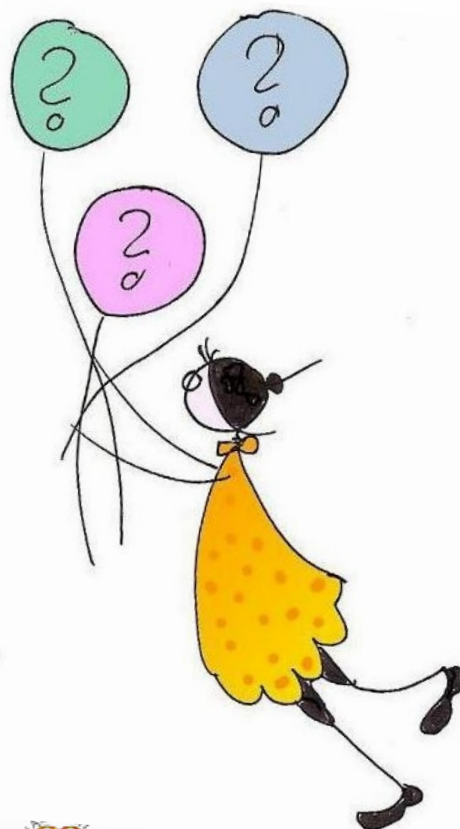
Jak kompleksowe wspomaganianie powinno być zorganizowane, by było narzędziem do budowania jakości pracy szkoły?



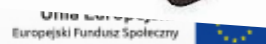
Pytania do wykładu na „parking pytań”

*Nie mamy doświadczeń
z wdrażaniem
kompleksowego
wspomagania ...*

*Mamy doświadczenia
z wdrażaniem
kompleksowego
wspomagania ...*



Praca w grupach JST



Przykłady wdrożonych praktyk

Film 1

<https://www.youtube.com/watch?v=3cnfBPvsMGY>

Film 2

<https://www.youtube.com/watch?v=nq7QcnMcOtY>

Film 3

<https://www.youtube.com/watch?v=ukbbp1PXXJE>

Film 4

<https://www.youtube.com/watch?v=hf94RVoUj2o>





Na tę chwilę w skali od 0 do 10 uważam, że kompleksowe wspomaganie to narzędzie do budowania jakości pracy szkoły,

Podsumowanie

